

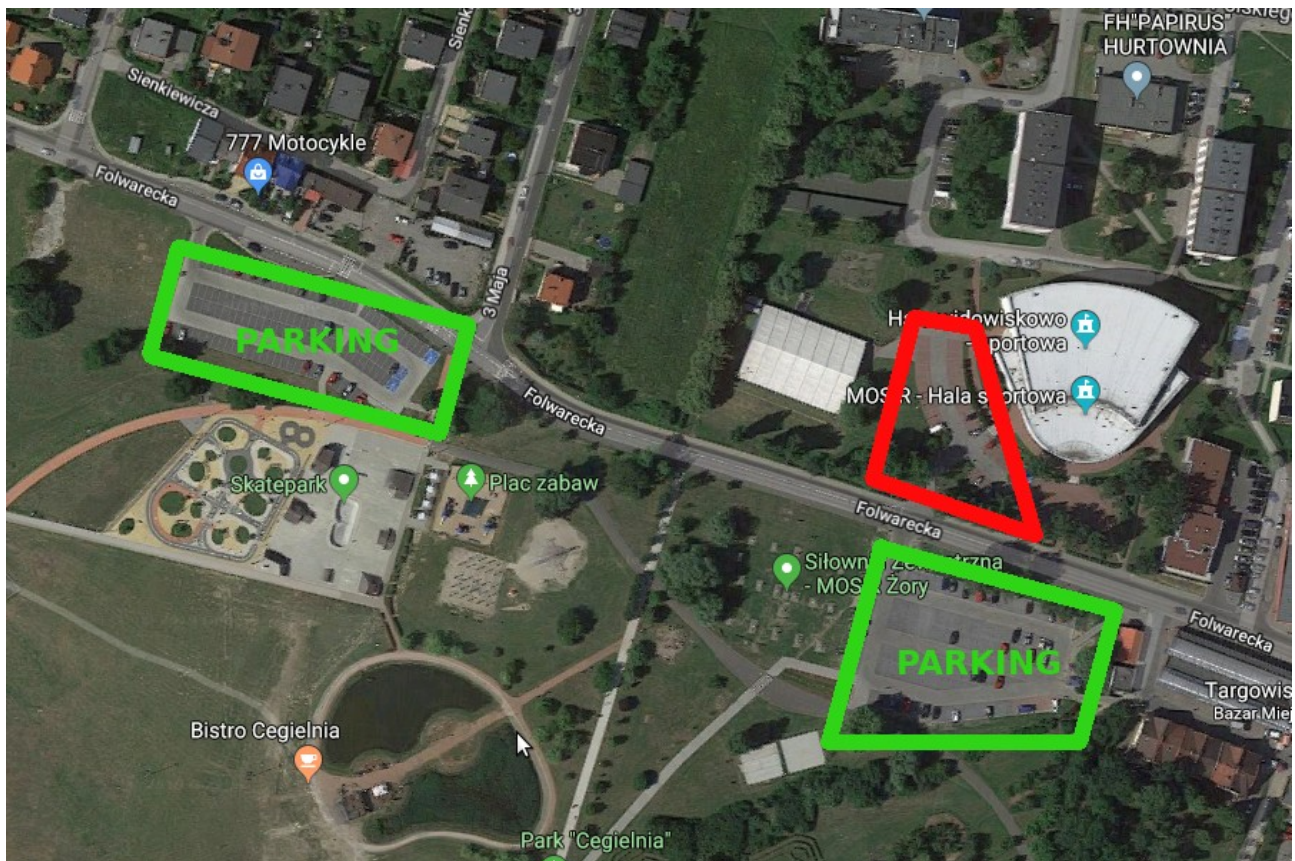


Baza zawodów:

Hala widowiskowo – sportowa ul. Folwarska 10, 44-240 Żory

Parking:

Parkingi dla uczestników znajdują się na ul. Folwarskiej od strony południowej (na zielono), zakaz parkowania na parkingu przy Hali (na czerwono)



Nocleg:

Istnieje możliwość nocowania z piątku na sobotę (08/09.03.2019) w Ośrodku Biwakowym przy ul. Pukowca 8 w Żorach. należy jednak zgłosić nam taką chęć w drodze mailowej.

W bazie zawodów:

- na hale wchodzimy bocznym wejściem od strony lodowiska
- na hali będą dostępne 4 szatnie , w nich łazienki z prysznicami; 2 męskie i 2 damskie
- będzie dostęp do ciepłej kawy oraz herbaty
- nie wchodzimy z psami na halę, przed Halą Sportową będzie wyznaczona specjalna psia strefa
- nie wchodzimy na halę z rowerami, przed Halą będą wyznaczone miejsca gdzie można swoje rower zostawić
- po zawodach będzie możliwość umycia rowerów przy namiocie Lodowiska
- (PROFI i OPEN) będzie wyznaczone miejsce gdzie możecie zostawić swoje rzeczy, (Trybuna boczna)

Pilnujemy porządku na hali :) Wszystkie rzeczy zostawiamy w wyznaczonych strefach. Pozostawione bez opieki rzeczy , szczególnie te na płycie Hali będziemy zabezpieczać do strefy znalezisk.

Program zawodów:

08.03.2019 Piątek

- 21:00 – Otwarcie biura zawodów PROFİ
- 23:00 – Odprawa techniczna trasy PROFİ
- 24:00 – Start trasy PROFİ

09.03.2019 Sobota

- 7:00 – Otwarcie biura zawodów
- 8:30 – Odprawa techniczna trasy OPEN
- 9:00 – 13:00 BNO Park Rodzinny w Wodzisławiu
- 9:00 – Start trasa OPEN
- 10:30 – Odprawa techniczna trasy BIEG i ROWER
- 11:00 – Start trasa BIEG i ROWER
- 11:30 – Odprawa techniczna trasa RODZINNA
- 12:00 – Start trasa rodzinna
- 13:00 – 15:00 – Zabawy i atrakcje dla dzieci
- 16:00 – Limit czasu dla wszystkich tras
- 16:00 – 16:30 – Zakończenie rajdu, rozdanie nagród

Sprawy organizacyjne

1. Limit dla wszystkich tras jest do godziny 16.00. Nie tolerujemy spóźnienia, niestety dla tych , którzy przybędą po limicie będzie dyskwalifikacja.
2. Ostateczny limit na dotarcie na Bazę mija o godzinie 17.00! Po tej godzinie uczestnicy nie otrzymają posiłku.
3. Z przyczyn technicznych, Halę Sportową cały sztab i uczestnicy muszą opuścić do godziny 18.00!
4. Na mapie będą numery telefonów do organizatorów oraz pomocy medycznej.

Kontakt

w razie pytań możecie kontaktować się z nami przez Facebook [Rajd Wilczy](#) lub mailowo biuro@eventyrteam.pl

Opisy tras

Trasa Rodzinna

- limit czasu 4h
- ok 5km po mieście
- na trasie zadania specjalne
- trasa ma charakter rekreacyjny
- nie będzie prowadzona klasyfikacja
- na mecie medale na wszystkich uczestników
- obowiązkowe posiadanie telefonu z aparatem oraz długopisu

Trasa Bieg

- limit czasu 5h
- dystans ok. 20km
- mapa 1:50 000
- klasyfikacja M i K

Trasa Rower

- limit czasu 5h
- dystans ok. 48km
- mapa 1:50 000
- klasyfikacja M i K
- na mapie będą wykreślone drogi po których nie będzie można się poruszać

Trasa OPEN

- limit czasu 7h
- dystans ok. 56 km
- mapa 1:50 000 rower / 1:5 000 bno
- klasyfikacja MM i MIX
- na trasie zadania specjalne (ZS)
- na mapie będą wykreślone drogi po których nie będzie można się poruszać
- za niewykonanie ZS będą naliczanie kary czasowe – 15min za każde niewykonane zadanie

Etapy:

- 1 – bno 3km
 - dowolna kolejność zaliczania PK
- 2 – rower 24km
 - obowiązkowa kolejność zaliczania PK
- 3 – bno 5km
 - rowery zostawiacie w wyznaczonym miejscu i zaczynacie bno
 - dowolna kolejność zaliczania PK
- 4 – rower 24km
 - obowiązkowa kolejność zaliczania PK

Trasa PROFI

- limit czasu 16h
- dystans ok. 131 km
- mapy główna 1:50 000 / rjno 1:25 000 / bno 1:10 000, 1:5 000
- klasyfikacja MM i MIX
- na mapie będą wykreślone drogi po których nie będzie można się poruszać
- będzie jeden przepak – na początku kajaków – który przetransportujemy – na koniec kajaków
- podczas odprawy technicznej będzie szkolenie z etapu kajakowego
- będzie jedno zadanie specjalne – linowe – sprzęt dostarcza organizator
- etap 7 to etap specjalny, będzie na czas, dla najlepszego zespołu będzie nagroda dodatkowa –
500zł bon do Sklepu Biegacza

Etapy:

- 1 – prolog
 - krótki bno w okolicy bazy
- 2 – rower 16km
 - obowiązkowa kolejność zaliczania PK
- 3 – bno 6km
 - tutaj nie ma przepaku
 - dowolna kolejność zaliczania PK
- 4 – rower 34 km
 - obowiązkowa kolejność zaliczania PK
 - na trasie etapu będzie ZS linowe
- 5 – kajak 13km
 - na początku etapu macie przepak który zostanie wraz z rowerami przetransportowany na koniec etapu
 - przepaki będą suche i ciepłe
 - spływ rzeką, z nurtem
- 6 – rower 27km
 - obowiązkowa kolejność zaliczania PK
 - podczas tego etapu będzie etap rjno (tutaj dowolna kolejność zaliczania PK)
- 7 – **BNO 4km**
 - etap specjalny na czas (nagroda bonus)
 - mapę oraz kartę startową otrzymacie na starcie etapu
 - dowolna kolejność zaliczania PK
- 8 – rower 5km
 - przejazd między bno
- 9 – bno 6km
 - tutaj nie ma przepaku
 - dowolna kolejność zaliczania PK
- 10 – rower 20km
 - obowiązkowa kolejność zaliczania PK